

dne **24. 2. 2023** od **7:30** do **15:00** hodin

Plánovaná odstávka zahrnuje tyto lokality:**Dnešice (okres Plzeň-jih)**

č. p. 9, 10, 11, 12, 14, 15, 16, 17, 19, 21, 22, 24, 28, 41, 48, 53-58, 64, 65, 66, 73, 91, 95, 96, 99, 106, 107, 175, 190, 199, 207, 218, 232, 244, 250, 254, 255, 256, 259, 272, 275, 282

č. ev. 1, 7

kat. území **Dnešice** (kód **626783**): parcelní č. 24/1, 58, 338, 503/96, 1070/41

Oplot (okres Plzeň-jih)

č. p. 1-11, 13-20, 22, 24-44, 46-69, 71, 72, 74-78, 80-96, 98-120, 122

č. ev. 2, 3, 4

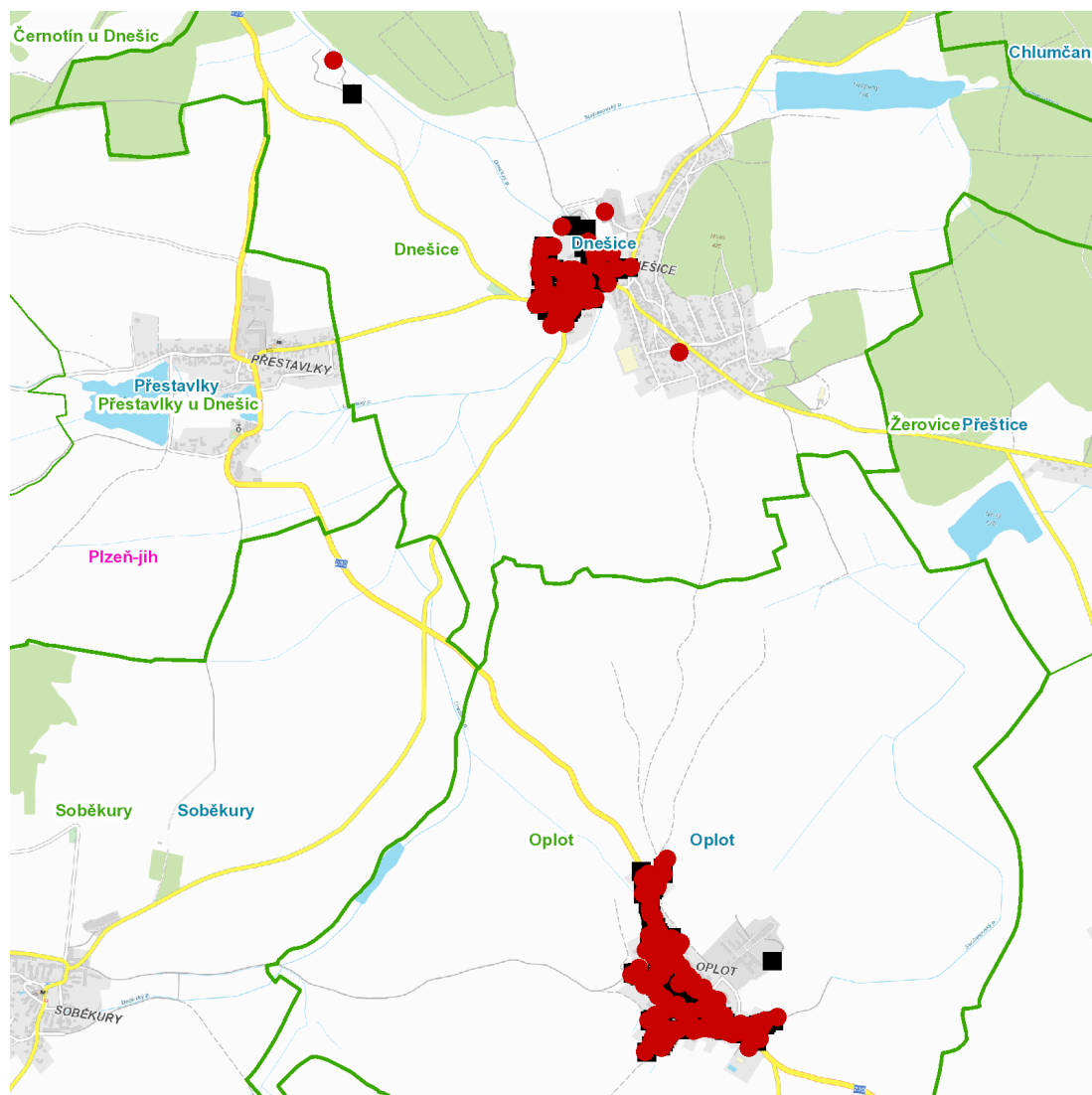
kat. území **Oplot** (kód **626805**): parcelní č. ST.84, 8/1, 33/1, 119, 692/3, 1490/4, 2028

UPOZORNĚNÍ

Dotčené zařízení distribuční soustavy je nutné i v době odstávky považovat za zařízení pod napětím, a proto vás žádáme o dodržení všech zásad bezpečnosti a provedení opatření potřebných k zamezení případných škod na zdraví a majetku. | Provozovatelé výroben elektřiny jsou povinni zajistit přerušení dodávky elektřiny z výroby do vypnutého úseku distribuční soustavy.

NEJDE VÁM ELEKTŘINA...

TIP: Registrujte se zdarma na www.cezdistribuce.cz/sluzba a informace o odstávkách elektřiny budete dostávat e-mailem nebo SMS. U poruch zasíláme SMS s předpokládanou dobou obnovení dodávek. | Aktuální stav dodávek elektřiny na konkrétní adrese zjistíte snadno, rychle a bez registrace na portále **Bez Štávy** (www.bezstavy.cz).

dne 24. 2. 2023 od 7:30 do 15:00 hodin**Orientační mapový podklad odstávkou dotčených lokalit****VYSVĚTLIVKY**

- – adresy dotčené odstávkou elektřiny
- – místa připojení k elektrické síti dotčená odstávkou

INFORMACE ZASLÁNA

IDDS: 8efbhm (Obec Dnešice)

IDDS: c84bigt (Obec Oplot)